

ISTRUZIONI PER USB-IrDA ADAPTER

Win 98

PREMESSA:

TUTTE LE OPERAZIONI QUI DI SEGUITO SPECIFICATE DEVONO ESSERE EFFETTUATE CON LA PERIFERICA (IrDA) NON COLLEGATA AL PC

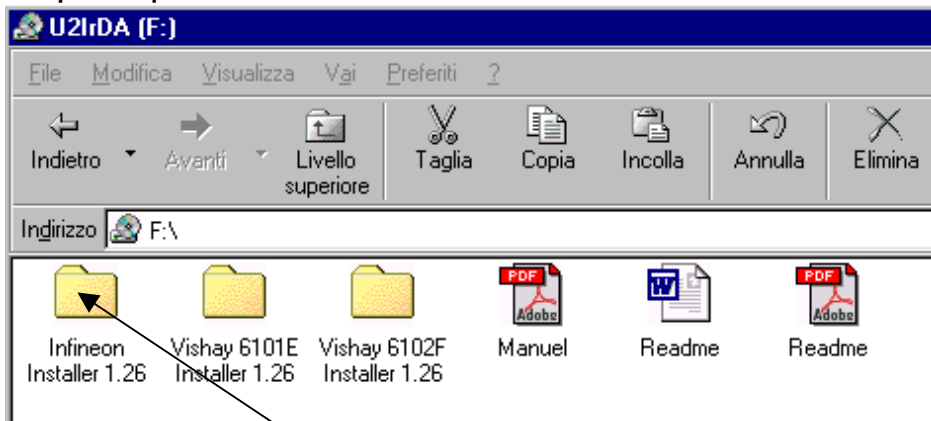
- 1) Inserire nel lettore CD il CD in dotazione
- 2) Aprire risorse del computer



- 3) Cliccare due volte sull'icona del CD

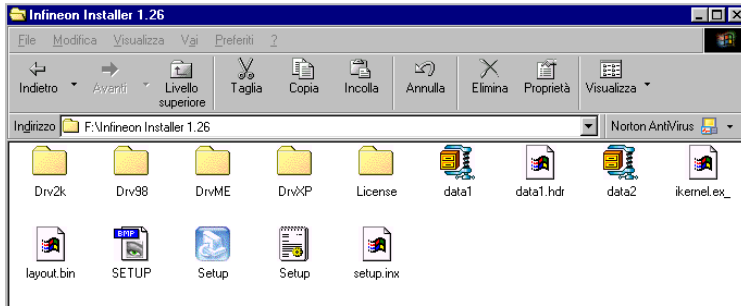


- 4) Si aprirà questa finestra



- 5) aprire la cartella Infineon Installer 1.26

6) Si aprirà questa finestra

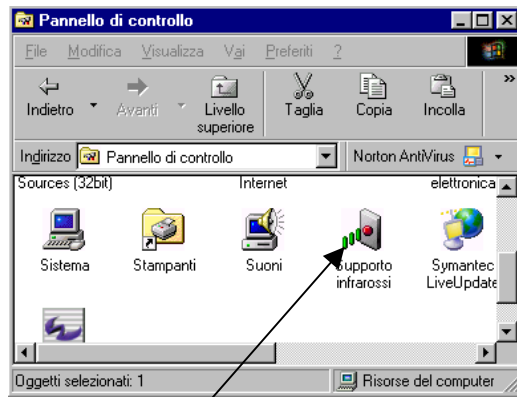


7) Avviare il setup cliccando due volte sull'icona Setup

8) Terminato il setup ricordatevi di collegare la periferica (IrDA) alla porta USB e riavviate il computer quando vi sarà richiesto.

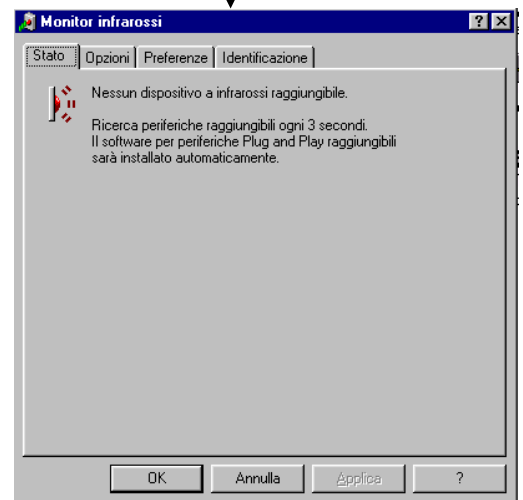
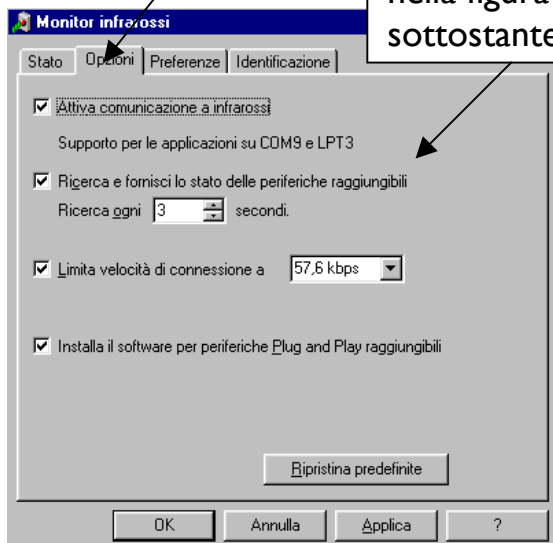
9) Quando il computer si sarà riavviato seguite con molta attenzione queste istruzioni

10) Aprire risorse del computer Aprire Pannello di controllo



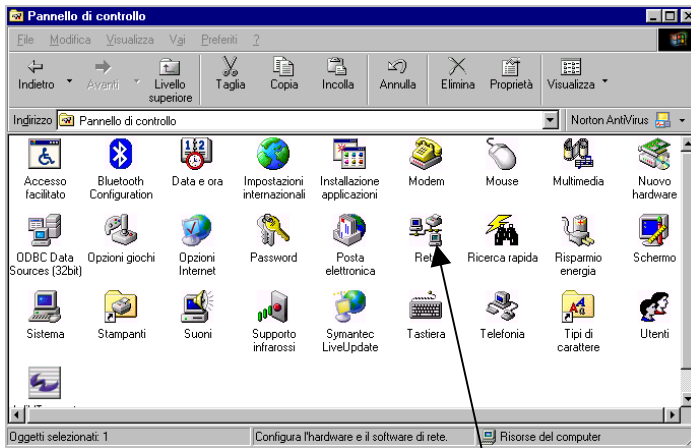
11) Cliccare due volte sull'icona Supporto Infrarossi. Comparirà questa finestra

12) Andare in Opzioni



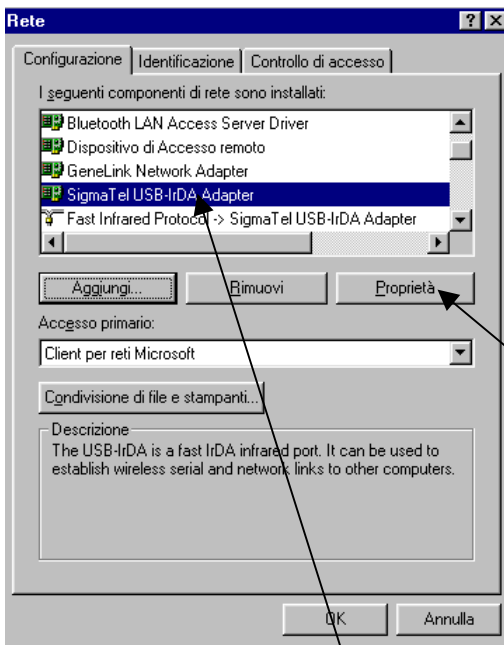
13) Confermare con OK e uscire.

14) Ritornare in pannello di controllo

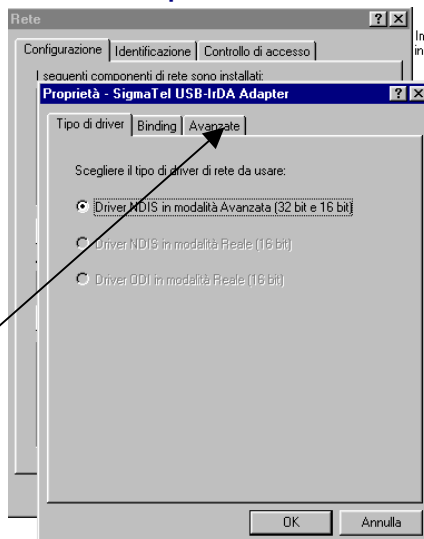


15) Cliccare due volte sull'icona Rete

16) Si aprirà la seguente finestra

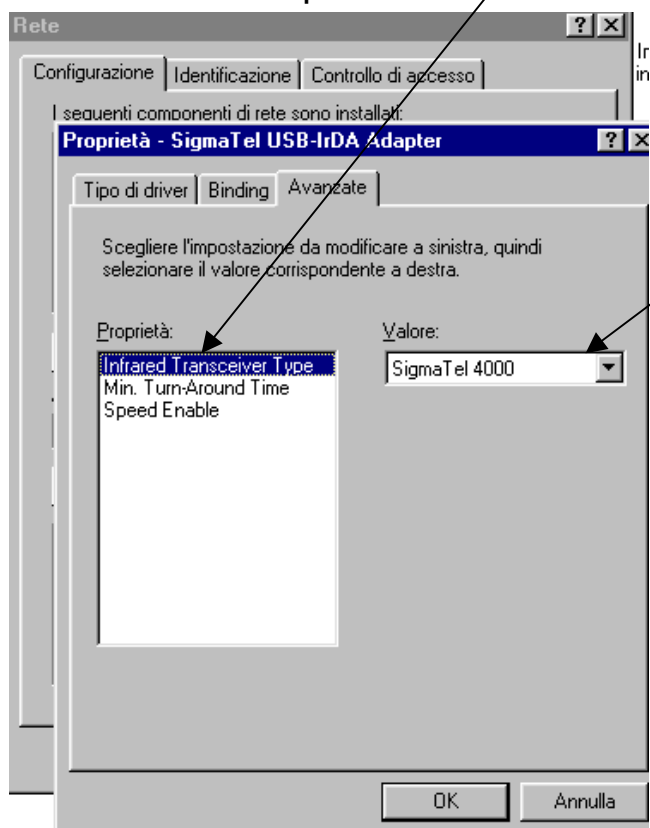


17) Selezionare "Sigma TelUSB-IrDA Adapter", cliccare su **Proprietà** e comparirà questa finestra

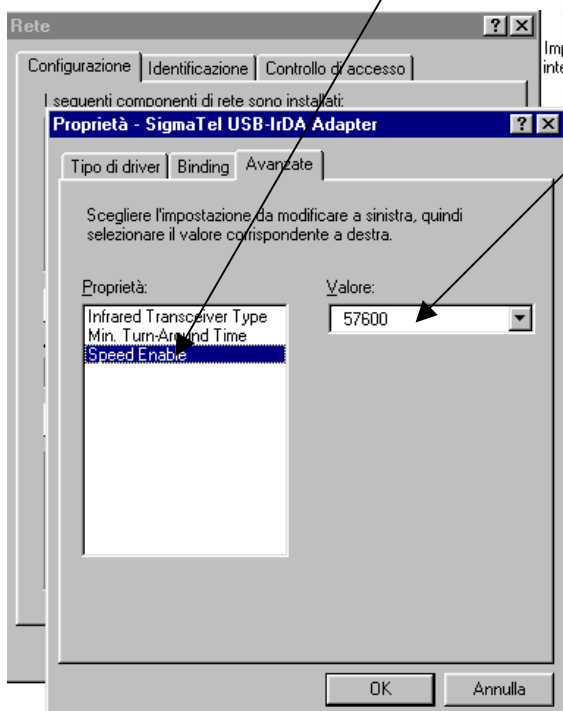


18) Andare in **Avanzate**

- 19) Si aprirà questa finestra:
selezionate in Proprietà **“Infrared Transceiver”** e in Valore **“SigmaTel 4000”**



- 20) Selezionare in Proprietà **“Speed Enable”** e in Valore impostate **“57600”**



- 21) Confermare con **“OK”** e il computer vi chiederà di essere riavviato
Al riavvio tutto funzionerà correttamente