

# ISTRUZIONI PER USB-IrDA ADAPTER

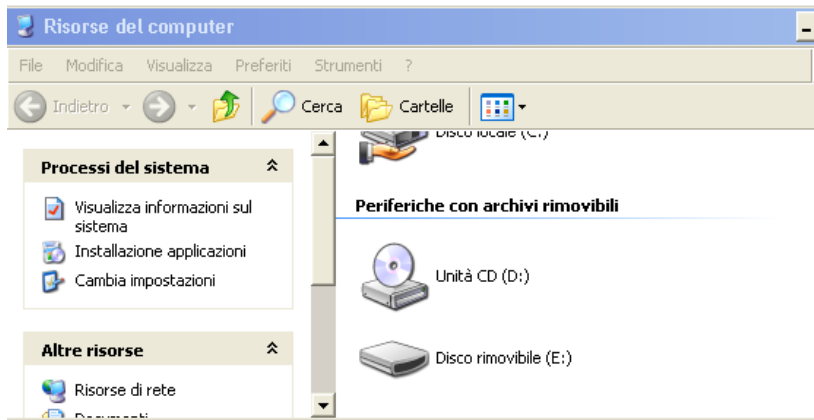
## Win XP

PREMESSA:

TUTTE LE OPERAZIONI QUI DI SEGUITO SPECIFICATE DEVONO ESSERE EFFETTUATE CON LA PERIFERICA (IrDA) COLLEGATA AL PC

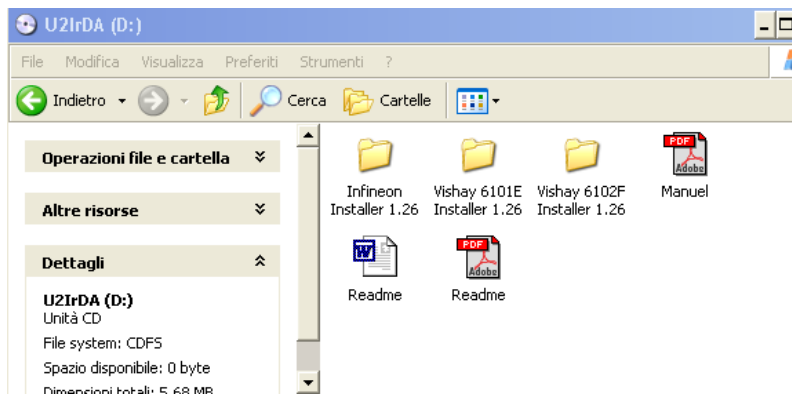
1) Inserire nel lettore CD il CD in dotazione

2)  risorse del computer



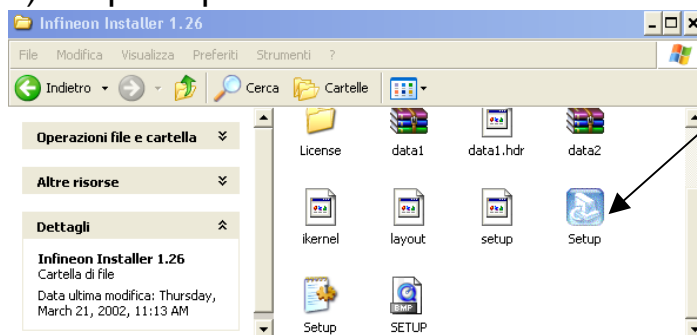
3) Cliccare due volte sull'icona del CD

4) Si aprirà questa finestra



5) aprire la cartella Infineon Installer 1.26

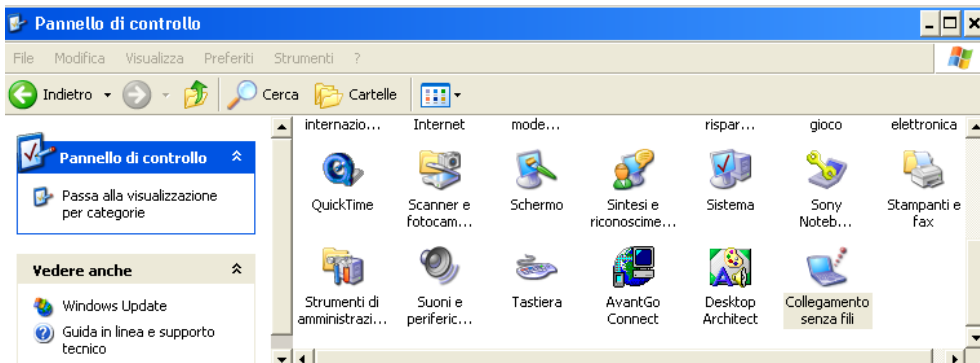
6) Si aprirà questa finestra



1) Avviare il setup cliccando due volte sull'icona Setup

Quando il computer si sarà riavviato seguite con molta attenzione queste istruzioni

7) Aprire pannello di controllo

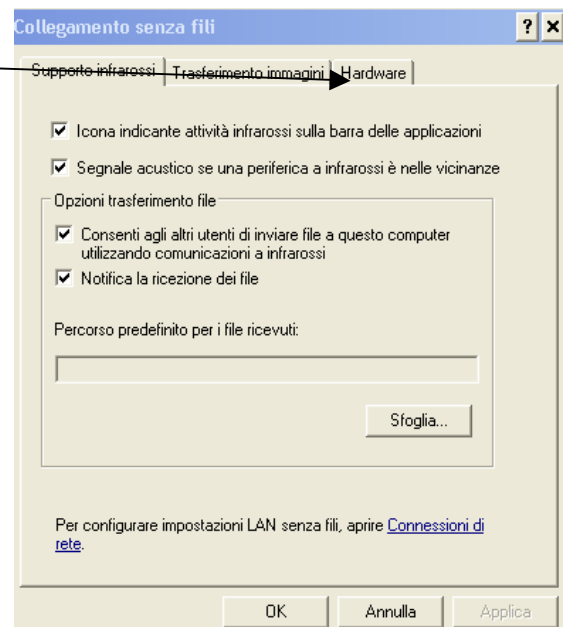
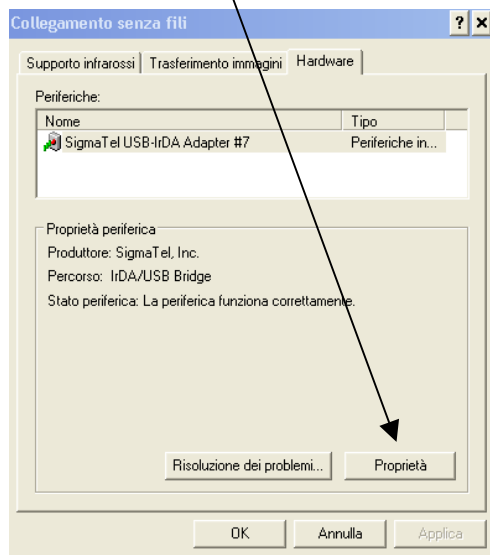


8) Cliccare due volte sull'icona **Collegamento senza fili**.

Comparirà questa finestra

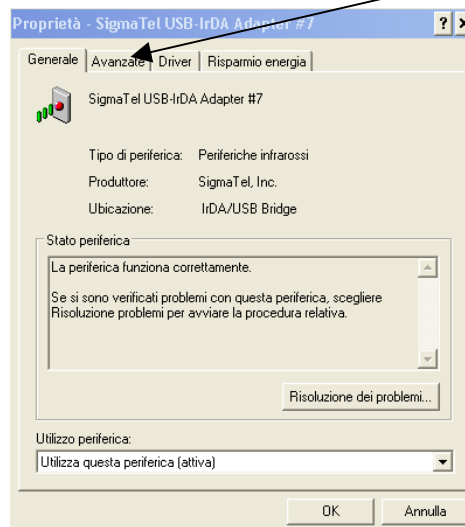
Andare in **Hardware**

Cliccare su **Proprietà**.

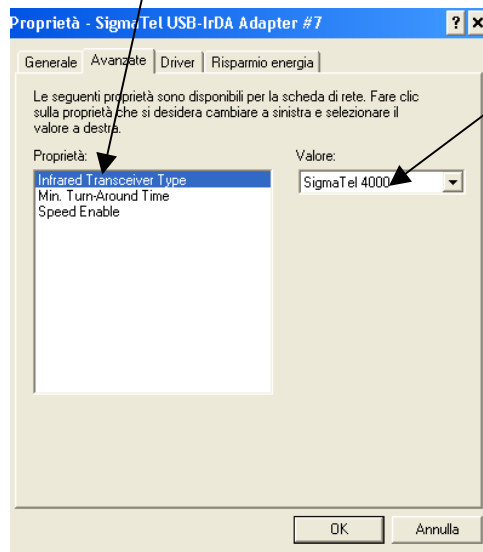


9) Comparirà questa finestra

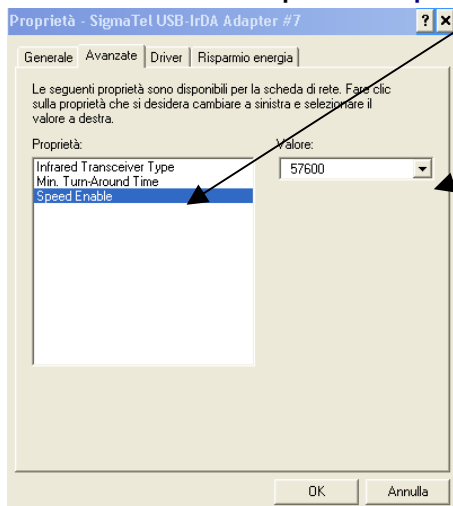
Cliccare su **Avanzate**



- 10) Comparira' questa finestra  
Selezionare "Infrared Transceiver Type", e "SigmaTel 4000"



- 11) Selezionare in Proprietà "Speed Enable" e in Valore impostate "57600"



Confermare con "OK" e il computer vi chiederà di essere riavviato

**Al riavvio tutto funzionerà correttamente**